

# OFI Fund RS European Equity Positive Economy

ACTIONS • EUROPE • ÉCONOMIE POSITIVE

OFI Fund RS European Equity Positive Economy est **investi dans les entreprises européennes engagées dans la protection de l'environnement et des individus** pour répondre aux enjeux de la société et des générations futures.

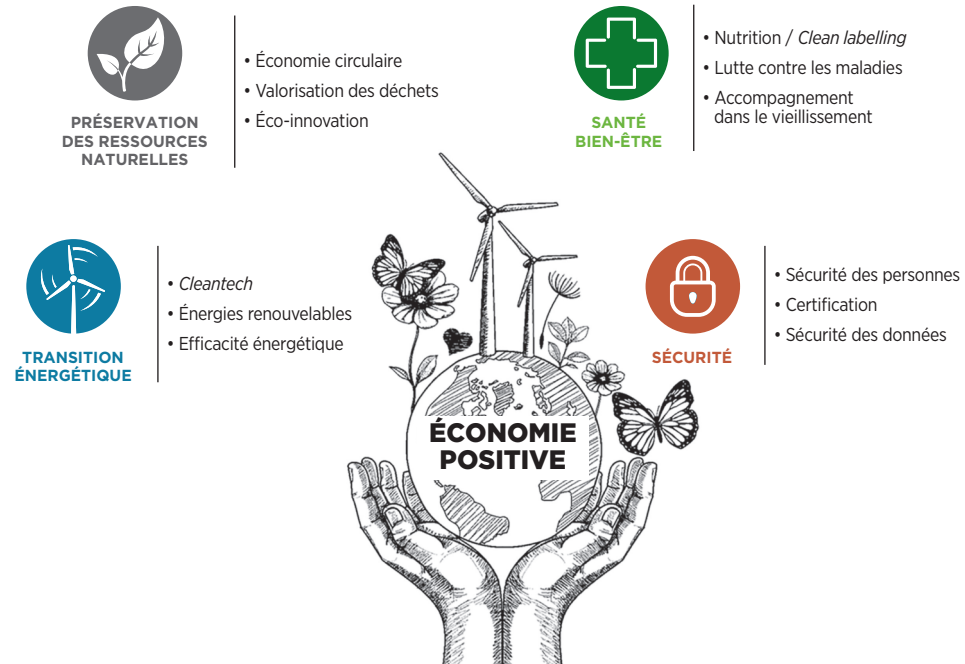
**Les gérants ont défini un univers de sociétés actives dans l'économie positive autour de quatre grandes thématiques :** la transition énergétique, la préservation des ressources naturelles, la santé et le bien-être, et le renforcement de la sécurité. Ils visent à sélectionner des acteurs de niche, en croissance et innovants. L'analyse des sociétés porte sur les risques (avec l'intégration des critères ESG et le suivi des controverses) et les opportunités liées à l'exposition de leurs activités à l'économie positive et leurs implications dans les objectifs de développement durable fixés par l'ONU. L'analyse financière et la rencontre avec le management finalisent la sélection des valeurs basée sur la qualité des fondamentaux et les perspectives boursières.

Le fonds vise à surperformer le Stoxx Europe 600 DNR<sup>(1)</sup>, sur un horizon de placement recommandé de 5 ans.

<sup>(1)</sup>Plus d'informations sur : [www.stoxx.com](http://www.stoxx.com)

## Économie positive : protéger l'environnement et les individus

Les nouveaux impératifs sur l'énergie et le climat, la santé, l'économie circulaire et la cybersécurité sont des enjeux majeurs pour l'environnement, la société et les générations futures.



## Caractéristiques

### CODES ISIN

Part IC : LU1209226296 • Part ID : LU1209226379  
Part R : LU1209226023

### FORME JURIDIQUE

Compartment de SICAV luxembourgeoise UCITS V

### CLASSIFICATION AMF

Néant

### DATE DE CRÉATION

8 avril 2015 • Réorientation de gestion le 13 juillet 2017, réglementé par la CSSF

### DEVISE

Euro

### VALORISATION

Quotidienne

### SOCIÉTÉ DE GESTION

OFI Lux • Délégation : OFI AM

### CONSEIL/COMMERCIALISATEUR

OFI AM

### AFFECTATION DES RÉSULTATS

Capitalisation / Distribution

### FRAIS D'ENTRÉE / DE SORTIE

3 % max / Néant

### FRAIS DE GESTION COURANTS

Parts IC/ID : 1,04 % • Part R : 1,93 %  
(exercice précédent, clos en décembre 2017)

### COMMISSION DE SURPERFORMANCE

20 % de la performance supérieure à l'indice de référence

### MONTANT DE SOUSCRIPTION MINIMUM

Part IC/ID : 500 000 € • Part R : 1000 €

### ÉCHELLE DE RISQUE\*



## Équipe de gestion



**Béryl BOUVIER DI NOTA, SFAF**  
Responsable de la gestion Smid Cap



**Lionel HEURTIN, CFA**  
Gérant Analyste

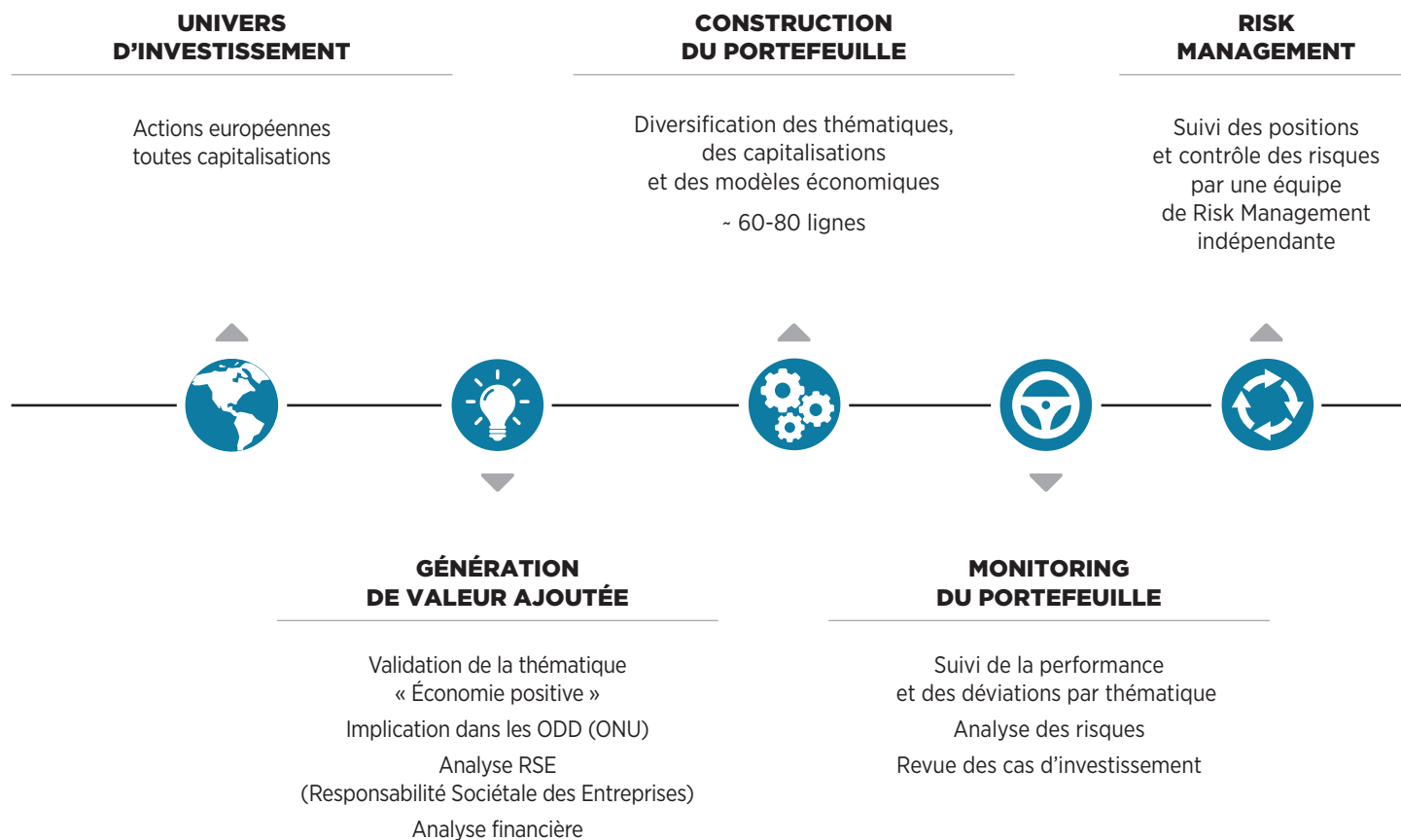
## Les atouts

- Investir dans la croissance vertueuse de demain
- Répondre aux enjeux majeurs de la protection de l'environnement et des individus
- S'engager dans la finance responsable en donnant du sens et de la performance à ses placements

## Les risques

- Perte en capital
- Actions
- Petites capitalisations
- Change
- Contrepartie
- Gestion discrétionnaire

Équipe de gestion au 31/12/17, susceptible d'évoluer. Pour plus d'informations : [www.ofi-am.fr](http://www.ofi-am.fr) • \*L'échelle de risque et de rendement est un indicateur allant de 1 à 7 et correspondant à des niveaux de risque croissants. La catégorie de risque et de rendement indiquée dans ce document est susceptible d'évoluer dans le temps. Elle est déterminée par application d'une méthodologie réglementaire. Pour plus de détails sur cette méthodologie, se référer au Document d'Information Clé pour l'Investisseur (DIC).



## FOCUS SUR L'UNIVERS D'INVESTISSEMENT

### Actions européennes :

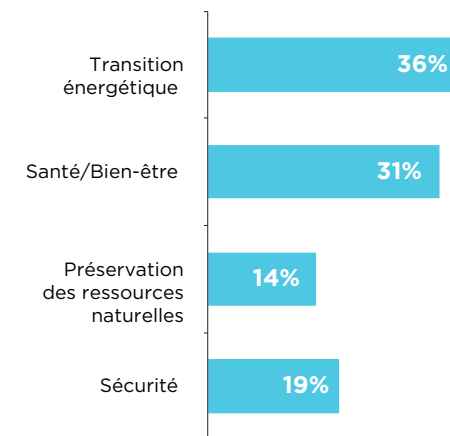
- Valeurs cotées
- Valeurs en croissance

### Univers de 400 valeurs

### Des acteurs de niche, des sociétés flexibles, innovantes et accessibles :

- Un biais small & mid cap
- Un biais sectoriel sur l'industrie, la santé et la technologie

## RÉPARTITION DES THÉMATIQUES DANS LE PORTEFEUILLE



Source : OFI AM à fin février 2018



Ce document à caractère promotionnel est destiné exclusivement à des clients professionnels et non professionnels au sens de la Directive MIF. Il ne peut être utilisé dans un but autre que celui pour lequel il a été conçu et ne peut pas être reproduit, diffusé ou communiqué à des tiers en tout ou partie sans l'autorisation préalable et écrite d'OFI Asset Management. Aucune information contenue dans ce document ne saurait être interprétée comme possédant une quelconque valeur contractuelle. Ce document est produit à titre purement indicatif. Il constitue une présentation conçue et réalisée par OFI Asset Management à partir de sources qu'elle estime fiables. Le(s) fonds mentionné(s) dans le document a/ont été agréé(s) par l'AMF ou la CSSF et est(ont) autorisé(s) à la commercialisation en France et éventuellement dans d'autres pays où la loi l'autorise. Préalablement à tout investissement,

il convient de vérifier si l'investisseur est légalement autorisé à souscrire dans le fonds. Le DICI doit être obligatoirement remis aux souscripteurs préalablement à la souscription. Les règles de fonctionnement, le profil de risque et de rendement et les frais relatifs à l'investissement dans un fonds sont décrits dans le DICI de ce dernier. Le DICI et les derniers documents périodiques sont disponibles sur demande auprès d'OFI Asset Management. OFI Asset Management se réserve la possibilité de modifier les informations présentées dans ce document à tout moment et sans préavis. OFI Asset Management ne saurait être tenue responsable de toute décision prise ou non sur la base d'une information contenue dans ce document, ni de l'utilisation qui pourrait en être faite par un tiers. Dans l'hypothèse où un fonds fait l'objet d'un traitement fiscal particulier, il est précisé que ce traitement dépend de la situation individuelle de chaque client et qu'il est susceptible d'être modifié ultérieurement.

## CONTACT

+33 (0)1 40 68 17 17  
contact@ofi-am.fr

Suivez-nous !

