

# SSP OFI RS GLOBAL EMERGING DEBT

Reporting Mensuel - Taux et Crédit - mai 2022



SSP OFI RS Global Emerging Debt est un compartiment de la SICAV luxembourgeoise SSP. Le compartiment est destiné à être investi dans des obligations des marchés émergents libellées en devises locales ou fortes.

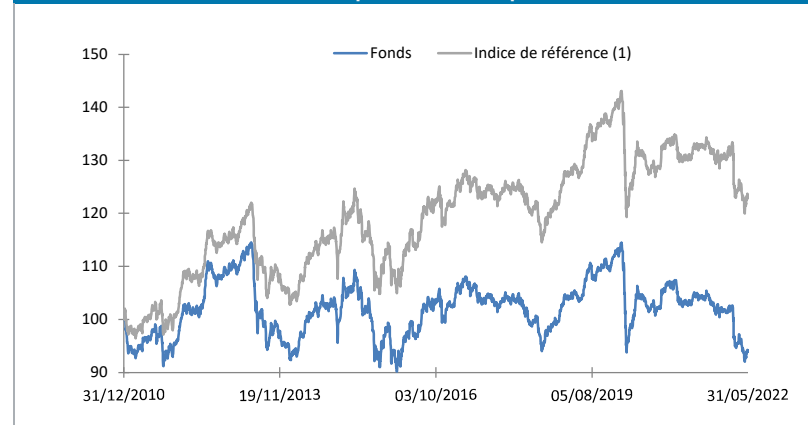
## Chiffres clés au 31/05/2022

Valeur Liquidative (en euros) :	94,14
Actif net de la Part IC (en millions d'euros) :	53,80
Poids des obligations d'Etats :	64,65%
Poids des obligations d'Emetteurs privés :	20,88%
Nombre d'émetteurs :	19
Taux d'investissement :	85,53%

## Caractéristiques du fonds

Code ISIN :	LU0574846324
Ticker Bloomberg :	SSOFIGE LX Equity
Classification Europerformance :	Obligations pays émergents - général
Indice de référence <sup>(1)</sup> :	80% JP Morgan GBI-EM Global Diversified Unhedged Euro + 20% JP Morgan Euro EMBI puis JPM ESG GBI-EM Glob Div EUR-unhedged
Principaux risques :	Risques de capital et performances Risques de marché : taux et crédit Risque lié aux marchés émergents
Société de gestion en titre :	OFI Lux
Société de gestion déléguée :	SYNCICAP AM
Gérant(s) :	Pierre-Emmanuel HUBERT - Edouard AMAR
Affectation du résultat :	Capitalisation
Devise :	EUR
Date de création :	31/12/2010
Horizon de placement :	Supérieur à 5 ans
Valorisation :	Quotidienne
Frais courants :	1,12%
Dépositaire :	JP MORGAN SE LUX

## Evolution de la performance depuis création



## Profil de risque

Niveau : 1 2 3 4 5 6 7

## Performance sur le mois



## Performance depuis le début de l'année

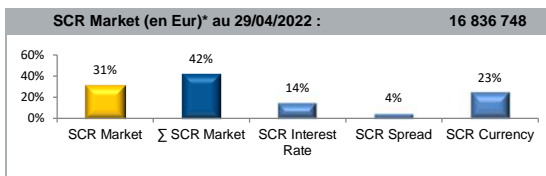


## Performances & Volatilités

	Depuis création		10 ans glissants		5 ans glissants		3 ans glissants		1 an glissant		Année 2022		6 mois		3 mois	
	Perf.	Volat.	Perf.	Volat.	Perf.	Volat.	Perf.	Volat.	Perf.	Volat.	Perf.	Volat.	Perf.	Volat.	Perf.	Volat.
Fonds	-5,86%	8,28%	-7,52%	8,20%	-10,58%	7,06%	-10,01%	8,14%	-9,00%	6,58%	-7,41%	8,56%	-7,13%	-2,46%		
Indice <sup>(1)</sup>	23,41%	7,93%	14,46%	7,89%	-1,37%	6,78%	-4,15%	7,77%	-5,91%	7,29%	-5,51%	9,88%	-5,04%	-1,70%		

Source : Europerformance

## Solvency Capital Requirement



\*Le SCR Market représente le besoin en capital en tenant compte de la corrélation entre les différents facteurs de risques

## Performances mensuelles

	Jan.	Fév.	Mars	Avr.	Mai	Juin	Juillet	Août	Sept.	Oct.	Nov.	Déc.	Année	Indice
2017	-0,19%	3,24%	1,20%	-0,50%	-1,10%	-0,85%	-1,16%	0,79%	0,12%	-1,07%	-0,65%	0,97%	0,72%	2,12%
2018	0,45%	0,80%	-0,13%	-1,05%	-1,75%	-2,58%	1,35%	-4,80%	2,17%	0,16%	2,18%	0,14%	-3,23%	-1,55%
2019	4,21%	-0,07%	-0,06%	0,10%	0,43%	2,87%	2,39%	-1,94%	1,49%	0,71%	-0,95%	2,22%	11,83%	14,13%
2020	0,08%	-2,26%	-11,80%	3,49%	4,16%	-0,18%	-1,15%	-0,57%	-0,82%	1,00%	2,90%	1,71%	-4,35%	-4,11%
2021	-0,94%	-2,36%	-0,56%	-0,13%	0,70%	1,48%	-0,62%	1,06%	-2,15%	-1,71%	-0,04%	0,30%	-4,94%	-2,35%
2022	0,65%	-5,69%	-0,51%	-1,95%	-0,01%								-7,41%	-5,51%

Source : Europerformance

(1) Indice de référence : 80% JPMorgan GBI-EM Global (Unhedged) + 20% JP Morgan Euro EMBI puis depuis le 24/01/2014 80% JP Morgan GBI-EM Global Diversified Unhedged Euro + 20% JP Morgan Euro EMBI puis JPM ESG GBI-EM Glob Div EUR-unhedged depuis 19/07/2021

Document d'information non contractuel. Le présent document ne s'adresse qu'aux porteurs de parts ou actions du présent OPC. Les informations contenues dans ce document ne sauraient avoir une quelconque valeur contractuelle. Seuls le prospectus complet de l'OPC et ses derniers états financiers font foi. Les performances passées ne préjugent en rien des résultats futurs et ne sont pas constantes dans le temps. Les performances présentées incluent l'ensemble des frais hors commission de souscription et rachat. L'investissement dans l'OPC présente des risques liés à la variation de la valeur des parts ou actions de l'OPC dues aux fluctuations du marché, les investissements réalisés pouvant donc varier tant à la hausse qu'à la baisse et les souscripteurs de l'OPC pouvant par conséquent perdre tout ou partie de leur capital initialement investi. Ce document n'a aucun caractère contractuel et ne fournit des informations qu'à titre indicatif. Le souscripteur reconnaît avoir reçu le prospectus communiqué à l'AMF préalablement à son investissement. La société de gestion ne garantit pas que les informations contenues dans ce document sont exactes, complètes et à jour malgré le soin apporté à sa préparation. Aucune responsabilité ne pourra être encourue du fait de pertes subies par les souscripteurs ayant fondé leur décision d'investissement sur ce seul document. Aucune reproduction, partielle ou totale, des informations contenues dans ce document n'est autorisée sans l'accord préalable de son auteur. Pour tout renseignement complémentaire relatif à l'OPC, le souscripteur pourra s'adresser à OFI Asset Management (22, rue Vernier 75017 Paris).

CONTACT • Département commercial • 01 40 68 17 17 • contact@ofi-am.fr

OFI Asset Management • Société de gestion de portefeuille agréée par l'AMF sous le numéro GP 92-12 • N° de TVA intra-communautaire : FR 51384940342 •  
S.A à Conseil d'Administration au capital de 42 000 000 Euros • APE 6630Z 22 rue Vernier 75017 Paris •  
Tél. : + 33 (0) 1 40 68 17 17 • Fax : + 33 (0) 1 40 68 17 18 • www.ofi-am.fr



# SSP OFI RS GLOBAL EMERGING DEBT

Reporting Mensuel - Taux et Crédit - mai 2022



## 10 Principales Lignes (hors trésorerie)

Libellé	Poids	Pays	Coupon	Tx AC	Maturité	Rating <sup>(1)</sup>
KFW 0.625 2025_07	6,12%	Allemagne	0,625%	7,025%	25/07/2025	AA
BIRD 4.250 2026_01	5,80%	Supranational	4,250%	8,795%	22/01/2026	AA
ETAT BRESIL 10.000 2031_01	4,50%	Brésil	10,000%	12,302%	01/01/2031	BB-
HONG KONG GOVER INTL BOND 3.000 2026_11	4,43%	Hong Kong	3,000%	3,065%	30/11/2026	AA-
ETAT COLOMBIE 7.000 2031_03	4,26%	Colombie	7,000%	10,351%	26/03/2031	BBB-
BIRD 5.000 2026_01	3,74%	Supranational	5,000%	11,009%	22/01/2026	AA
ETAT REP TCHEQUE 1.000 2026_06	3,12%	République Tchèque	1,000%	5,022%	26/06/2026	AA-
ETAT MALAISIE 3.900 2026_11	3,00%	Malaisie	3,900%	3,757%	30/11/2026	A-
BIRD 4.500 2026_01	2,81%	Supranational	4,500%	7,134%	22/01/2026	AA
ETAT MALAISIE 4.498 2030_04	2,76%	Malaisie	4,498%	4,100%	15/04/2030	A-
<b>TOTAL</b>	<b>40,54%</b>					

Source OFI AM

## Indicateurs Statistiques (fréquence hebdomadaire, comparés à l'indice de référence sur 1 an glissant)

Tracking Error	Frequence de Gain	Perte Max.	Tracking error 10 ans
1,76%	41,18%	-11,83%	1,29%

Source OFI AM

## Maturité, Rating Moyen, Taux actuariel et Sensibilité

Maturité moyenne	Rating moyen	Taux actuariel (Tx AC)	Sensibilité Taux
7,0 ans	A	6,42	5,20

Source OFI AM

## Principaux mouvements du mois

Achats / Renforcement		
Libellé	Poids M-1	Poids M
Disponibilité	0,00%	4,28%
ETAT POLOGNE 3.750 2027_05	Achat	2,12%
ETAT THAILANDE 2.000 2031_12	Achat	0,91%

Source : OFI AM

Ventes / Allègement		
Libellé	Poids M-1	Poids M
ETAT COLOMBIE 7.000 2032_06	0,69%	Vente

Source OFI AM

## Commentaire de gestion

La dette émergente en devise locale, représentée par l'indice J.P. Morgan ESG GBI-EM Global Diversified, est en hausse de 0.29% sur le mois. La contribution des devises émergentes à la performance était de -0.15%. La contribution de la composante taux, quant à elle, était de 0.44%. Les rendements sur la classe d'actifs restent stables et terminent le mois à 6.72%.

Les pays d'Amérique latine, grands exportateurs de matières premières, ont bénéficié de la réouverture de la Chine et du rebond sur les prix des métaux industriels. Les indices sous-jacents de la dette souveraine au Pérou, au Chili et au Brésil terminent respectivement le mois en hausse de 5.58%, 4.27% et 3.40%. En Europe de l'Est, les incertitudes sur le plan géopolitique s'accroissent. Viktor Orban, Premier ministre hongrois, instaure l'état d'urgence pour faire face aux conséquences de la guerre en Ukraine. Les obligations souveraines hongroises perdent en moyenne 4.87% sur le mois. En Asie, les devises se sont légèrement dépréciées contre euro. Les indices sous-jacents de la dette souveraine en Chine, en Indonésie et en Thaïlande baissent de 1.99%, 1.87% et 1.28%.

Le 4 mai, la banque centrale américaine a augmenté la fourchette de son taux interbancaire de 50 points de base ; il se situe maintenant entre 0.75% et 1.00%. Le rendement de la dette souveraine américaine à 10 ans a baissé de 9 points de base et termine le mois à 2.85%. Au niveau du taux de change, le dollar s'est déprécié de 1.76% contre euro (parité EUR/USD à 1,073).

La réouverture de l'économie chinoise s'est ressentie sur l'ensemble de la chaîne logistique mondiale. Après un début de mois difficile, l'indice de référence Bloomberg des prix sur les matières premières efface l'entièreté de ses pertes et termine le mois en hausse de 1.44%. L'impact était particulièrement important sur le cours du minerai de fer (+14.88% entre le 10 et le 31 mai).

La performance de SSP OFI Global Emerging Debt est de -0.01% en mai. Cette sous-performance s'explique par la détention d'obligations émergentes vertes en EUR négativement impactées par la hausse des rendements en Europe (Bund +18bps sur le mois). Notre approche reste défensive en attendant d'avoir plus de visibilité sur les perspectives d'inflation et le développement de la situation géopolitique en Europe de l'Est (trésorerie à 8.50%).

Pierre-Emmanuel HUBERT - Edouard AMAR - Gérant(s)

(1) Rating Compliance OFI (la méthodologie peut être consultée auprès du groupe OFI)

(2) Taux sans risque : €ster

Document d'information non contractuel. Le présent document ne s'adresse qu'aux porteurs de parts ou actions du présent OPC. Les informations contenues dans ce document ne sauraient avoir une quelconque valeur contractuelle. Seuls le prospectus complet de l'OPC et ses derniers états financiers font foi. Les performances passées ne préjugent en rien des résultats futurs et ne sont pas constantes dans le temps. Les performances présentées incluent l'ensemble des frais hors commission de souscription et rachat. L'investissement dans l'OPC présente des risques liés à la variation de la valeur des parts ou actions de l'OPC dues aux fluctuations du marché, les investissements réalisés pouvant donc varier tant à la hausse qu'à la baisse et les souscripteurs de l'OPC pouvant perdre tout ou partie de leur capital initialement investi. Ce document n'a aucun caractère contractuel et ne fournit des informations qu'à titre indicatif. Le souscripteur reconnaît avoir reçu le prospectus communiqué à l'AMF préalablement à son investissement. La société de gestion ne garantit pas que les informations contenues dans ce document sont exactes, complètes et à jour malgré le soin apporté à sa préparation. Aucune responsabilité ne pourra être encourue du fait de pertes subies par les souscripteurs ayant fondé leur décision d'investissement sur ce seul document. Aucune reproduction, partielle ou totale, des informations contenues dans ce document n'est autorisée sans l'accord préalable de son auteur. Pour tout renseignement complémentaire relatif à l'OPC, le souscripteur pourra s'adresser à OFI Asset Management (22, rue Vernier 75017 Paris).

CONTACT • Département commercial • 01 40 68 17 17 • contact@ofi-am.fr

OFI Asset Management • Société de gestion de portefeuille agréée par l'AMF sous le numéro GP 92-12 • N° de TVA intra-communautaire : FR 51384940342 •  
S.A à Conseil d'Administration au capital de 42 000 000 Euros • APE 6630Z 22 rue Vernier 75017 Paris •  
Tél. : + 33 (0)1 40 68 17 17 • Fax : + 33 (0)1 40 68 17 18 • www.ofi-am.fr

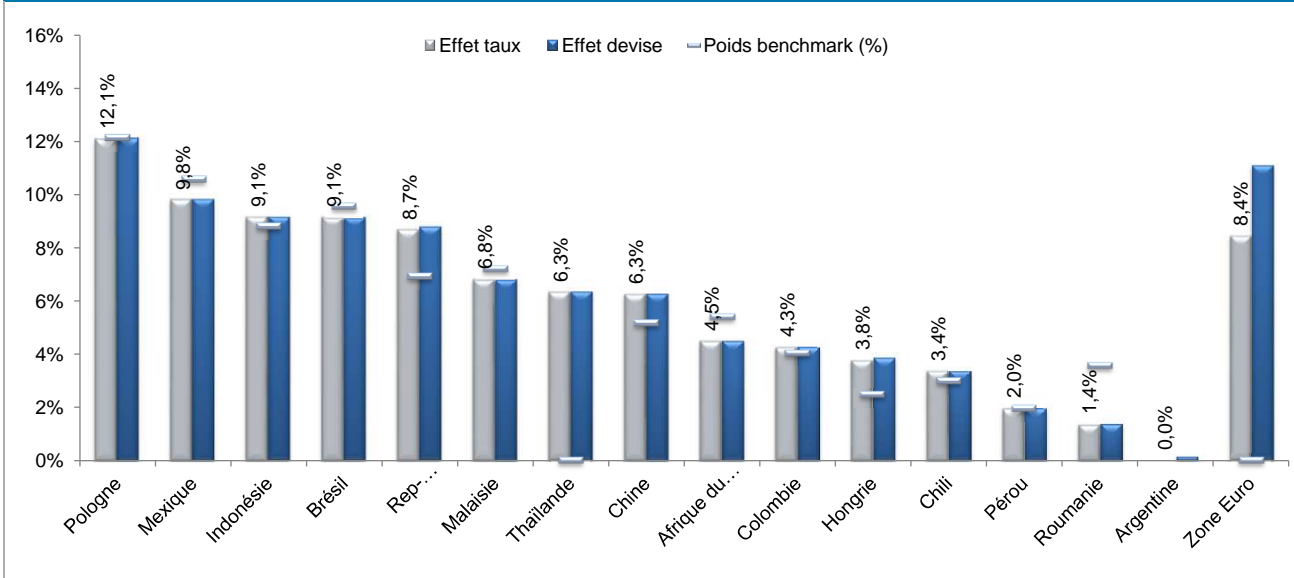


# SSP OFI RS GLOBAL EMERGING DEBT

Reporting Mensuel - Taux et Crédit - mai 2022

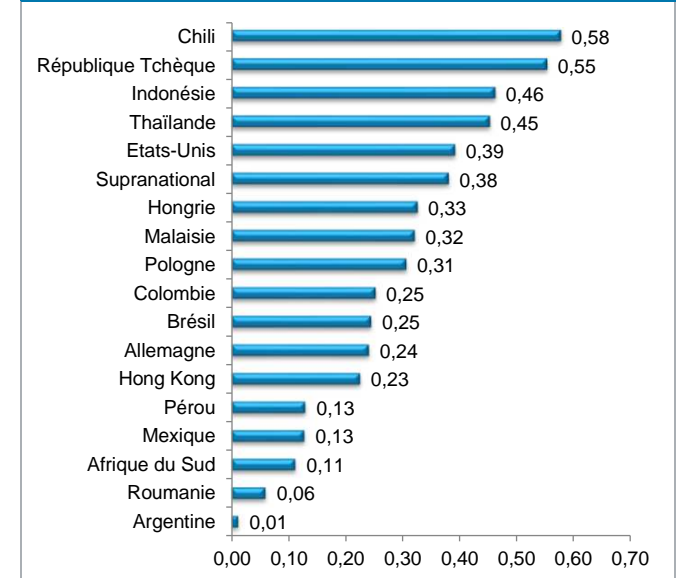


## Répartition par zone géographique



Source OFI AM

## Contribution à la sensibilité par pays



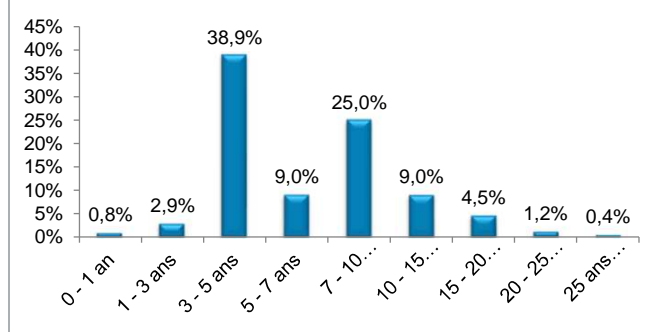
Source OFI AM

## Top 10 Emetteurs

Libellés	Poids
KFW 0.625 2025_07	6,12%
BIRD 4.250 2026_01	5,80%
ETAT BRESIL 10.000 2031_01	4,50%
HONG KONG GOVER INTL BOND 3.000 2026_11	4,43%
ETAT COLOMBIE 7.000 2031_03	4,26%
BIRD 5.000 2026_01	3,74%
ETAT REP TCHEQUE 1.000 2026_06	3,12%
ETAT MALAISIE 3.900 2026_11	3,00%
BIRD 4.500 2026_01	2,81%
ETAT MALAISIE 4.498 2030_04	2,76%
<b>TOTAL</b>	<b>40,54%</b>

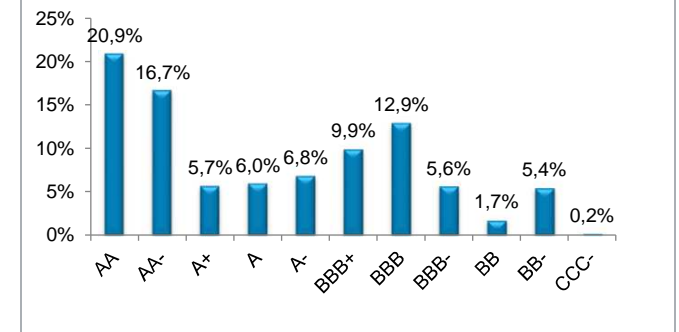
Source OFI AM

## Répartition par maturité (hors OPCVM et Trésorerie)



Source OFI AM

## Répartition par Rating (hors OPCVM et Trésorerie)



Source OFI AM

Document d'information non contractuel. Le présent document ne s'adresse qu'aux porteurs de parts ou actions du présent OPC. Les informations contenues dans ce document ne sauraient avoir une quelconque valeur contractuelle. Seuls le prospectus complet de l'OPC et ses derniers états financiers font foi. Les performances passées ne préjugent en rien des résultats futurs et ne sont pas constantes dans le temps. Les performances présentées incluent l'ensemble des frais hors commission de souscription et rachat. L'investissement dans l'OPC présente des risques liés à la variation de la valeur des parts ou actions de l'OPC dues aux fluctuations du marché, les investissements réalisés pouvant donc varier tant à la hausse qu'à la baisse et les souscripteurs de l'OPC pouvant par conséquent perdre tout ou partie de leur capital initialement investi. Ce document n'a aucun caractère contractuel et ne fournit des informations qu'à titre indicatif. Le souscripteur reconnaît avoir reçu le prospectus communiqué à l'AMF préalablement à son investissement. La société de gestion ne garantit pas que les informations contenues dans ce document sont exactes, complètes et à jour malgré le soin apporté à sa préparation. Aucune responsabilité ne pourra être encourue du fait de pertes subies par les souscripteurs ayant fondé leur décision d'investissement sur ce seul document. Aucune reproduction, partielle ou totale, des informations contenues dans ce document n'est autorisée sans l'accord préalable de son auteur. Pour tout renseignement complémentaire relatif à l'OPC, le souscripteur pourra s'adresser à OFI Asset Management (22, rue Vernier 75017 Paris).

CONTACT • Département commercial • 01 40 68 17 17 • contact@ofi-am.fr

OFI Asset Management • Société de gestion de portefeuille agréée par l'AMF sous le numéro GP 92-12 • N° de TVA intra-communautaire : FR 51384940342 •  
S.A à Conseil d'Administration au capital de 42 000 000 Euros • APE 6630Z 22 rue Vernier 75017 Paris •  
Tél. : + 33 (0)1 40 68 17 17 • Fax : + 33 (0)1 40 68 17 18 • www.ofi-am.fr

